



PAGURO REGGIO EMILIA

# PAGURO

*lista tè,  
infusi e  
tisane*

# TÈ NERI euro 6,00

Diverse provenienze, diversi giardini del tè ma unico tempo d'infusione: dai 3 ai 5 minuti.

Si consiglia, per i tè affumicati, di diminuire il tempo d'infusione a massimo 3 minuti.

**Russian Caravan**, miscela di tè neri da Keemun, Darjeeling e Assam. Con una piacevole nota affumicata, per un tè speziato e aromatico.

**Pistacchi di Bronte**, tè nero, pistacchi di Bronte sgusciati, petali di rosa.

**Mokaccino**, tè nero dall'India, chicchi di caffè, petali di rosa.

**Mandarino e Cannella**, con mandarino, uva sultanina, meringhe, pezzetti di cannella, scorza d'arancio, pistacchi, chiodi di garofano.

**Fiocchi di Riso**, tè nero indiano, cannella, mela, chicchi di riso tostato, cocco, mandorla.

**Tè dei Monaci Tibetani**, tè nero del Ceylon, fiori calendula, aromi e spezie.

**Indian Chai**, tè nero dell'Assam con zenzero, chiodi di garofano, cannella, cardamomo, finocchio, anice.

**Indian Ocean**, tè nero con mango candito, cocco, ananas, fichi, fiori d'ibisco bianco.

**Bosco d'Estate**, tè nero con frutti rossi.



**Curcuma Power**, tè nero da Ceylon con zenzero candito, curcuma, arancio, pepe rosa, coriandolo, cardamomo, fiori di calendula, peperoncino.

**Pu Erh Vaniglia e Caramello**, pu erh affumicato con vaniglia e caramello.

**Ciocolatino**, tè nero con cioccolato. (Privo di calorie)



**Strudel di Mele**, con mela, uva passa, scaglie di mandorle.

**Profumi di Lavanda**, tè nero con mirto australiano, gusci di cacao, foglie di bucco, lavanda, petali di rosa.

**Pandoro**, tè nero, pezzi di ananas canditi, pezzi di papaya canditi, uva, aromi, buccia d'arancia e di limone, pezzi di vaniglia.

## TÈ OOLONG

Tè semifermentato la cui fermentazione viene bloccata prima che il processo giunga a compimento. Le foglie vengono poi arrotolate e hanno un modesto contenuto di teina  
Tempo d'infusione consigliato: 3-4 minuti.

**Noce Oolong**, con croccante di nocciola, pezzetti di cocco, ananas, pezzetti di noce, scaglie di mandorle. **euro 7**

**Milky Oolong**, tipico della regione del Fujian. Le foglie vengono fatte appassire per poi subire un processo di vaporizzazione con acqua e latte per dargli il tipico gusto milky. Morbido e cremoso.  
**euro 7**



## TÈ VERDI euro 6,00



Ricchi di antiossidanti, dalle migliori piantagioni del tè. Da lasciare in infusione 2-3 minuti.

**Cristalli di Ghiaccio**, miscela di tè neri e verdi con cristalli di zucchero, scorze di limone, menta piperita, limone, foglie di mora, fiordaliso, bucco.

**Soffio di Neve**, con meringhe, uva sultanina, arancia, cardamomo, chiodi di garofano.

**Armonia Esotica**, tè verde e bianco, papaya candita, ananas candito, fiori di malva, lampone, fragola.

**Tè Verde d'Estate**, con guava, pompelmo, pepe rosa, fiordaliso.

**Note di Marrakesh**, tè verde con menta nana.

**Bosco Verde**, uvetta, sambuco, ribes nero, pezzetti di fragola, lampone.

**Curcuma e Zenzero**, pezzetti di zenzero, curcuma, limone.

**Tè Verde d'Inverno**, con mandorle e scorze d'arancia.

**Rosa d'Oriente**, tè verde Sencha, Gunpowder, Jasmin, Wu Lu, Pai Mu Tan, pezzettini di mango candito, boccioli di rose, fiori di calendula, fiordaliso.

## TÈ BIANCHI euro 7,00

Tè non fermentati, biologici, delicati, ricchi di polifenoli, dalle grandi e bellissime foglie. Da lasciare in infusione fino a 7 minuti.

**Himalaya**, tè bianco Pai Mu Tan, Darjeeling verde, Fog Tea, Lung Ching, Jasmin Jade Pearls, ananas candito, mais, foglie di curry.

**Incanto Esotico**, tè bianco con tè verde, pezzetti di ananas, papaya, bacche di Goji, pezzetti di cranberry, kiwi.



## INFUSI euro 6,00

Senza teina, solo frutta essiccata. Tempo d'infusione: dai 5 ai 10 minuti.

**Cappuccetto Rosso**, con mela, uvetta, carota, barbabietola, fragola, fiori di girasole, vaniglia.

**Portafortuna**, con ibisco, uva passa, uva di Corinto con rum, maialini e quadrifogli di zucchero, caramello, sambuco, lampone, albicocca, ribes nero.

**Cioccoamarena**, con scaglie di cacao, pezzetti di mela, ibisco, chicchi di cacao, ciliegia, amarena.

**Red Passion**, con mela, rosa canina, ibisco, uva passa, scaglie di cocco, lemongrass, petali di rosa, aromi di lampone e limone.

**Pura Vida**, con pera, carota, ananas candito, mango candito, pezzetti di melone.

**Arancia e Zenzero**, con rosa canina, ibisco, mela, arancia, zenzero.



**Mango Tropical**, con ananas candito, mango candito, pezzi di ananas zuccherato, picchi di arancia, petali di calendula, fragola, cartamo.

**Fuoco del Camino**, con mela, rosa canina, ibisco, rooibos, cannella.

**Dolce Sinfonia**, con mela, cassia, uva di Corinto, papaya candita, ananas, chips di cocco tostate, barbabietola, mandorle.

**Mille e Una Notte**, con rosa canina, ibisco, mela, arancia, cannella, vaniglia.

**Favola Invernale**, con mela, rosa canina, ibisco, cannella, chiodi di garofano.

**Bacio al Cocco**, con mela, uva passa, carota, barbabietola, chips di cocco.

**Cocktail Frutti di Bosco**, con ibisco, mela, rosa canina, sambuco, foglie di mora.

**Paradiso Tropicale**, con mela, chips di banana, chips di cocco, bacche di aronia, ibisco, chips di ananas, finocchio, rosa canina, amaranto, fiordaliso.

**Tropical Moringa**, con mela, uvetta, carota, barbabietola, ananas, papaya, foglie di moringa, scorze di limone, frutto della passione.

**Natale Pop**, mela, ibisco, barbabietola, ribes, ananas, papaia, cassia, mandorle, cocco tostato, popcorn.

**Mela dell'Alto Adige**, con rosa canina, mele dell'Alto Adige, fiori d'ibisco, arancia, foglie di mora.

**Xmas Candy**, mela, caramelle alla menta piperita, fiori di ibisco, lemongrass, stelle di zucchero bianco, carota, menta nana, foglie di stevia, petali di rosa, lampone.

**Cacao e Datteri**, fave di cacao, nocciola, croccante, datteri, uva passa, chili, petali di girasole.

**Canapa e Frutti di Bosco**, mela, ibisco, lemongrass, foglie di stevia, finocchio, ribes rosso, fiori di fiordaliso, fiori di lavanda, ribes nero, petali di rosa, radice di valeriana, concentrato di carota e mirtillo, semi di canapa (0,5%), tamarindo.

**Fragola e Papaya**, pezzi di mela, pezzi di ananas canditi, fiori di ibisco, pezzi di papaya canditi, aroma naturale, foglie di moringa, pezzi di barbabietola, pezzi di mango canditi, erba dolce, pezzi di fragola (1%), fiori di cartamo.

**Zenzero e Mandarino**, pezzi di mela, pezzi di pera, cubetti di datteri (datteri, farina di riso), cubetti di fichi (fichi, farina di riso), fette di arancia, pezzi di zenzero candito.

**Zenzero e Ananas**, pezzi di mela, ananas, scorza di limone, lemongrass



## ROOIBOS euro 6,00



Bevanda tipica del Sudafrica, ricca di antiossidanti, fonte di vitamina C e minerali. Simile a una tisana, è privo di caffeina e ha un sapore dolce che ricorda il miele.

**Classico**, noto anche come tè rosso. Ricco di sali minerali e vitamine. Morbido in tazza e da gustare in purezza.

**Cioccolato**, con cacao, zenzero, radice di cicoria tostata, malto d'orzo, cannella, cardamomo, pepe nero. Contiene glutine.

**Frutti di Bosco**, con lampone e fiordaliso.

**Mango e Arancia**, rooibos rosso, mango, radice di liquirizia, arancia, pesca.

**Fico e Melograno**, con rooibos verde, fico, melograno, petali di rosa.

**Mandorle**, con mandorle tostate, cuori di cioccolato bianco.

**Vaniglia**, rooibos rosso con pezzetti di vaniglia.

**Vaniglia e Limone**, con rooibos verde, mela, lemongrass, arancia, verbena, vaniglia.

p.s. il rooibos verde è un potente antiossidante con proprietà paragonabili al tè verde, ma senza teina. Dopo il raccolto viene fatto essiccare subito per aumentare il potere antiossidante.





## TISANE euro 6,00

Solo erbe e fiori, senza teina.



**Canapa e Pesca Bianca**, con finocchio, semi di canapa, rosa canina, melissa, anice, fiori di tiglio d'argento, lemongrass, foglie di biancospino, pesca, petali di fiordaliso. Rilassante.

**Lady Camilla**, con rosa canina, scorza di limone, fiori camomilla, lemongrass, fiori di arancio, menta nana, ibisco, arancia. Rilassante.

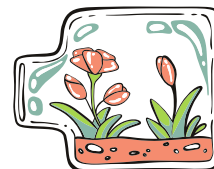
**Squisita**, con semi di finocchio, radice di liquirizia, semi di anice verde. Digestiva.

**Ayurveda Relax**, con cannella, zenzero, liquirizia, scorza d'arancia, cardamomo, chiodi di garofano, ibisco, rosa canina, foglie di lampone, malva, finocchio, fiori di tiglio, camomilla, pepe nero. Rilassante.

**Buon Respiro**, con menta piperita, foglie di mora dolce, finocchio, foglie di eucalipto, foglie di lampone, rosmarino, foglie di tarassaco, salvia, more, fiori di camomilla, cannella, vaniglia, fiori di girasole.

**Purezza**, con foglie di mora, verbena, semi di finocchio, aloe vera, petali di peonia, salvia, fiori di lavanda, spirulina. Depurativa.

**Tranquillità**, con melissa, rosa, rooibos verde, finocchio, camomilla, carruba, cannella, rosa canina, anice, agrumi, vaniglia bourbon. Rilassante.



**Serenità**, con verbena, camomilla, zenzero, rooibos verde, petali di rosa, cannella, pesca, tulsì, fiori di lavanda, boccioli di rosa. Rilassante.

**Benessere**, con finocchio, anice, cannella, fiori di tiglio, curcuma, cumino, lemongrass, bacche di goji, pistacchi, menta piperita, petali di rosa, cardamomo, fiori di melograno, cartamo, fiordaliso, girasole. Antiossidante e depurativa.

**Energia**, con mate verde, scorze di agrumi, liquirizia, cannella, cicoria, menta piperita, petali di rosa. Detox.



Tutti i tè, le tisane e gli infusi consumati al tavolo vengono serviti accompagnati da biscotti/cookies e da un bastoncino di zucchero in cristalli.



Aggiunta di biscotti € 1,5

Aggiunta di bastoncino di zucchero € 1

## Allergeni

Il Reg. UE n. 1169/2011 dispone l'indicazione di ingredienti allergenici utilizzati per la preparazione in modo da garantire la sicurezza del consumatore.

Se hai delle allergie e/o intolleranze alimentari **puoi trovare tutte le informazioni dettagliate sugli ingredienti di tè, infusi e tisane sul menù cartaceo di Peter's Tea House** (il nostro fornitore), sempre a disposizione all'ingresso del locale. Chiedi pure al personale.

1		Cereali contenente glutine e prodotti derivati (grano segale, orzo, avena, farro, kamut)
2		Crostacei e prodotti a base di crostacei.
3		Uova e prodotti a base di uova.
4		Pesce e prodotti a base di pesce.
5		Arachidi e prodotti a base di arachidi.
6		Soia e prodotti a base di soia.
7		Latte e prodotti a base di latte.
8		Frutta a guscio e i loro prodotti (mandorle, nocciole, noci, noci di acagiù, di pecan, del Brasile, pistacchi, noci macadamia)
9		Sedano e prodotti a base di sedano.
10		Senape e prodotti a base di senape.
11		Semi di sesamo e prodotti a base di sesamo.
12		Solfiti in concentrazione superiore a 10 mg/kg.
13		Lupini e prodotti a base di lupini.
14		Molluschi e prodotti a base di molluschi.
15	Può contenere tracce di latte (incluso lattosio), soia, sesamo, senape, frutta a guscio	

Il punto n.15 non è obbligatorio ma riportato per completezza in quanto molti prodotti potrebbero presentare alcune tracce dei componenti indicati anche se non utilizzati come ingredienti.

Gli ingredienti/allergeni sopra segnalati hanno un numero identificativo corrispondente che riportiamo a fianco dei prodotti:

**Biscotti al cioccolato** [Allergeni: 1, 6, 15] Prodotto senza latte né derivati del latte

**Cookies** [Allergeni: 1, 3, 6, 7, 8 (tracce), 15 ]