

PAGURO REGGIO EMILIA

# *PAGURO*

*lista tè,  
infusi e  
tisane*

# TÈ NERI euro 6,00

Diverse provenienze, diversi giardini del tè ma unico tempo d'infusione: dai 3 ai 5 minuti.

Si consiglia, per i tè affumicati, di diminuire il tempo d'infusione a massimo 3 minuti.

**Russian Caravan**, miscela di tè neri da Keemun, Darjeeling e Assam. Con una piacevole nota affumicata, per un tè speziato e aromatico.

**Pistacchi di Bronte**, tè nero, pistacchi di Bronte sgusciati, petali di rosa.

**Mokaccino**, tè nero dall'India, chicchi di caffè, petali di rosa.

**Mandarino e cannella**, con mandarino, uva sultanina, meringhe, pezzetti di cannella, scorza d'arancio, pistacchi, chiodi di garofano.

**Fiocchi di Riso**, tè nero indiano, cannella, mela, chicchi di riso tostato, cocco, mandorla.

**Tè dei monaci tibetani**, tè nero del Ceylon, fiori calendula, aromi e spezie.

**Indian Chai**, tè nero dell'Assam con zenzero, chiodi di garofano, cannella, cardamomo, finocchio, anice.

**Indian Ocean**, tè nero con mango candito, cocco, ananas, fichi, fiori d'ibisco bianco.

**Bosco d'estate**, tè nero con frutti rossi.



**Curcuma Power**, tè nero da Ceylon con zenzero candito, curcuma, arancio, pepe rosa, coriandolo, cardamomo, fiori di calendula, peperoncino.

**Pu Erh vaniglia e caramello**, pu erh affumicato con vaniglia e caramello.

**Cioccolatino**, tè nero con cioccolato.



**Strudel di mele**, con mela, uva passa, scaglie di mandorle.

**Sogno invernale**, con fave di cacao, ananas candito, cassia, legno di sandalo, cocco zuccherato, mandorle, fiori di tè, cardamomo.

**Profumi di Lavanda**, tè nero con mirto australiano, gusci di cacao, foglie di bucco, lavanda, petali di rosa.

## OOLONG

Tè semifermentati la cui fermentazione viene bloccata prima che il processo giunga a compimento. Tempo d'infusione consigliato: 3 minuti.

**Noce Oolong**, con croccante di nocciola, pezzetti di cocco, ananas, pezzetti di noce, scaglie di mandorle. **euro 7**

**Milky Oolong**, tipico della regione del Fujian. Le foglie vengono fatte appassire per poi subire un processo di vaporizzazione con acqua e latte per dargli il tipico gusto milky. Morbido e cremoso. **euro 7**

## TE VERDI euro 6,00



Ricchi di antiossidanti, dalle migliori piantagioni del tè. Da lasciare in infusione 2-3 minuti.

**Cristalli di ghiaccio**, miscela di tè neri e verdi con cristalli di zucchero, scorze di limone, menta piperita, limone, foglie di mora, fiordaliso, bucco.

**Soffio di Neve**, con meringhe, uva sultanina, arancia, cardamomo, chiodi di garofano.

**Armonia esotica**, tè verde e bianco, papaya candita, ananas candito, fiori di malva, lampone, fragola.

**Tè verde d'estate**, con guava, pompelmo, pepe rosa, fiordaliso.

**Note di Marrakesh**, tè verde con menta nana.

**Bosco verde**, uvetta, sambuco, ribes nero, pezzetti di fragola, lampone.

**Curcuma e zenzero**, pezzetti di zenzero, curcuma, limone.

**Tè verde d'inverno**, con mandorle e scorze d'arancia.

**Rosa d'Oriente**, tè verde Sencha, Gunpowder, Jasmin, Wu Lu, Pai Mu Tan, pezzettini di mango candito, boccioli di rose, fiori di calendula, fiordaliso.

## TE BIANCHI euro 7,00

Tè non fermentati, biologici, dalle grandi e bellissime foglie.

Da lasciare in infusione fino a 7 minuti.

**Himalaya**, tè bianco Pai Mu Tan, Darjeeling verde, Fog Tea, Lung Ching, Jasmin Jade Pearls, ananas candito, mais, foglie di curry.

**Incanto esotico**, tè bianco con tè verde, pezzetti di ananas, papaya, bacche di Goji, pezzetti di cranberry, kiwi.



## INFUSI euro 6,00

Senza teina, solo frutta essiccata. Tempi d'infusione: dai 5 ai 10 minuti.

**Cappuccetto Rosso**, con mela, uvetta, carota, barbabietola, fragola, fiori di girasole, vaniglia.

**Portafortuna**, con ibisco, uva passa, uva di Corinto con rum, maialini e quadrifogli di zucchero, caramello, sambuco, lampone, albicocca, ribes nero.

**Cioccoamarena**, con scaglie di cacao, pezzetti di mela, ibisco, chicchi di cacao, ciliegia, amarena.

**Red Passion**, con mela, rosa canina, ibisco, uva passa, scaglie di cocco, lemongrass, petali di rosa, aromi di lampone e limone.

**Pura vida**, con pera, carota, ananas candito, mango candito, pezzetti di melone.

**Arancia e zenzero**, con rosa canina, ibisco, mela, arancia, zenzero.



**Mango Tropical**, con ananas candito, mango candito, pezzi di ananas zuccherato, picchi di arancia, petali di calendula, fragola, cartamo.

**Fuoco del camino**, con mela, rosa canina, ibisco, rooibos, cannella.

**Dolce sinfonia**, con mela, cassia, uva di Corinto, papaya candita, ananas, chips di cocco tostate, barbabietola, mandorle.

**Mille e una notte**, con rosa canina, ibisco, mela, arancia, cannella, vaniglia.

**Favola invernale**, con mela, rosa canina, ibisco, cannella, chiodi di garofano.

**Bacio al cocco**, con mela, uva passa, carota, barbabietola, chips di cocco.

**Cocktail frutti di bosco**, con ibisco, mela, rosa canina, sambuco, foglie di mora.

**Poesia d'arancia**, con mela, uvetta, carota, limone, arancia, barbabietola, petali di girasole.

**Paradiso Tropicale**, con mela, chips di banana, chips di cocco, bacche di aronia, ibisco, chips di ananas, finocchio, rosa canina, amaranto, fiordaliso.

**Tropical moringa**, con mela, uvetta, carota, barbabietola, ananas, papaya, foglie di moringa, scorze di limone, frutto della passione.



**Mela dell'Alto Adige**, con rosa canina, mele dell'Alto Adige, fiori d'ibisco, arancia, foglie di mora.

**Santa Claus**, con rosa canina, ibisco, mela, arancia.

**Fuoco del camino**, con mela, rosa canina, ibisco, rooibos, cannella.

**Magico Natale**, con mela, barbabietola, ananas, cannella, papaya, uva passa, chips di cocco, mandorle.

**Notte magica**, mela, datteri, mandorla, uvetta sultanina gialla, uvetta sultanina, barbabietola.

**Cacao e datteri**, fave di cacao, nocciola, croccante, datteri, uva passa, chili, petali di girasole.

**Frutti di bosco e canapa**, mela, ibisco, lemongrass, foglie di stevia, finocchio, ribes rosso, fiori di fiordaliso, fiori di lavanda, ribes nero, petali di rosa, radice di valeriana, concentrato di carota e mirtillo, semi di canapa (0,5%), tamarindo.

## ROOIBOS euro 6,00



Bevanda tipica del Sudafrica, ricca di antiossidanti, fonte di vitamina C e minerali.  
Privo di caffeina e dal sapore dolce che ricorda il miele.

**Classico**, noto anche come tè rosso. Ricco di sali minerali e vitamine. Morbido in tazza e da gustare in purezza.

**Cioccolato**, con cacao, zenzero, radice di cicoria tostata, malto d'orzo, cannella, cardamomo, pepe nero. Contiene glutine.

**Frutti di bosco**, con lampone e fiordaliso.

**Mango e arancia**, rooibos rosso, mango, radice di liquirizia, arancia, pesca.

**Fico e melograno**, con rooibos verde, fico, melograno, petali di rosa.

**Mandorle**, con mandorle tostate, cuori di cioccolato bianco.

**Vaniglia**, rooibos rosso con pezzetti di vaniglia.

**Zenzero**, rooibos rosso con pezzetti di zenzero.

**Frutto della passione**, con papaya candita, scorza d'arancia, petali di girasole, petali di rosa, frutto della passione.

**Vaniglia e Limone**, con rooibos verde, mela, lemongrass, arancia, verbena, vaniglia.



p.s. il rooibos verde è un potente antiossidante con proprietà paragonabili al tè verde, ma senza teina. Dopo il raccolto viene fatto essiccare subito per aumentare il potere antiossidante.



## TISANE euro 6,00

Solo erbe e fiori, Senza teina.



**Canapa e pesca bianca**, con finocchio, semi di canapa, rosa canina, melissa, anice, fiori di tiglio d'argento, lemongrass, foglie di biancospino, pesca, petali di fiordaliso. Rilassante.

**Lady Camilla**, con rosa canina, scorza di limone, fiori camomilla, lemongrass, fiori di arancio, menta nana, ibisco, arancia. Rilassante.

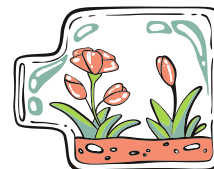
**Squisita**, con semi di finocchio, radice di liquirizia, semi di anice verde. Digestiva.

**Ayurveda Relax**, con cannella, zenzero, liquirizia, scorza d'arancia, cardamomo, chiodi di garofano, ibisco, rosa canina, foglie di lampone, malva, finocchio, fiori di tiglio, camomilla, pepe nero. Rilassante.

**Buon Respiro**, con menta piperita, foglie di mora dolce, finocchio, foglie di eucalipto, foglie di lampone, rosmarino, foglie di tarassaco, salvia, more, fiori di camomilla, cannella, vaniglia, fiori di girasole.

**Purezza**, con foglie di mora, verbena, semi di finocchio, aloe vera, petali di peonia, salvia, fiori di lavanda, spirulina. Depurativa.

**Tranquillità**, con melissa, rosa, rooibos verde, finocchio, camomilla, carruba, cannella, rosa canina, anice, agrumi, vaniglia bourbon. Rilassante.



**Serenità**, con verbena, camomilla, zenzero, rooibos verde, petali di rosa, cannella, pesca, tulsì, fiori di lavanda, boccioli di rosa. Rilassante.

**Equilibrio**, con melissa, mela, verbena, lemongrass, tulsì, cannella, honeybush, rooibos, calendula. Antistress.

**Benessere**, con finocchio, anice, cannella, fiori di tiglio, curcuma, cumino, lemongrass, bacche di goji, pistacchi, menta piperita, petali di rosa, cardamomo, fiori di melograno, cartamo, fiordaliso, girasole. Antiossidante e depurativa.

**Energia**, con mate verde, scorze di agrumi, liquirizia, cannella, cicoria, menta piperita, petali di rosa. Detox.

**Buon Respiro**, con menta piperita, foglie di mora dolce, finocchio, foglie di eucalipto, foglie di lampone, rosmarino, foglie di tarassaco, salvia, more, fiori di camomilla, cannella, vaniglia, fiori di girasole.